

Über BFW:

Unser Unternehmen ist bundesweit tätig und erstellt Heiz- und Betriebskostenabrechnungen nach den neuesten Regeln der Heizkostenverordnung und entwickelt und vertreibt unter anderem die hierzu benötigten Ausstattungen zur Verbrauchserfassung.

BFW ist seit 1965 als umfassendes Dienstleistungsunternehmen für Wärmemesstechnik tätig, dazu gehören:

- Entwicklung und Vertrieb von Heizkostenverteilern und Wasserzählern
- Erstellung von Heiz- und Betriebskostenabrechnungen
- Erstellung von Verbrauchsanalysen und Energieausweisen

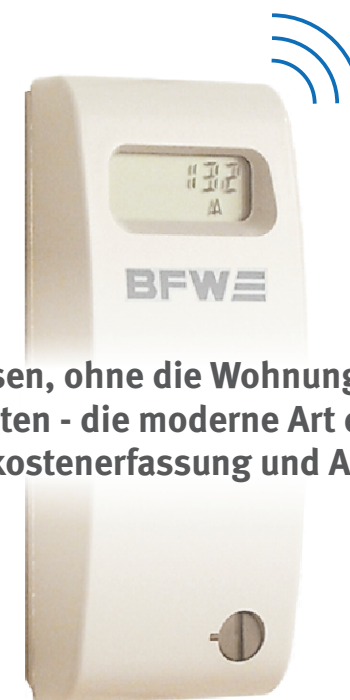
Unsere Stärken:

- **Kompetent** - durch jahrelange Erfahrung
- **Flexibel** - individuelle Kundenwünsche werden umgehend umgesetzt
- **Schnell** - die Heizkostenabrechnung wird sofort nach Eingang der erforderlichen Daten erstellt
- **Günstig** - äußerst preiswerter Abrechnungsservice durch die Konzentration unserer Arbeit auf das Wesentliche
- **Modern** - dank Verwendung innovativer Technologien

BFW Büro für Wärmemesstechnik OHG

Am Sohlweg 32
76297 Stutensee
Tel. 07244 / 70 87 99 - 0
Fax 07244 / 70 87 99 - 50
info@bfwka.de
www.bfwka.de

Funksystem BFW easy



Ablesen, ohne die Wohnung zu betreten - die moderne Art der Heizkostenerfassung und Abrechnung

BFW Büro für Wärmemesstechnik OHG
Heizkostenverteiler
Heizkostenabrechnungen
Betriebskostenabrechnungen
Wasserzähler

Funksystem BFW easy



Produktbeschreibung

Die Geräte des Funksystems BFW easy erfassen den Verbrauch von Heizung und Warmwasser und speichern diesen zum Ablese-Stichtag im Gerät ab. Zusätzlich werden die Zwischenwerte für evtl. Auswertungen bei Mieterwechsel gespeichert.

Per integriertem Funksender übermitteln die Geräte die gespeicherten Daten.

Nach dem Stichtag werden die Funkdaten mit den Verbrauchswerten vom Ableser über einen mobilen Empfänger auf einen Pocket-PC übertragen. Vom Pocket-PC aus werden dann die Daten dem BFW-Abrechnungszentrum übermittelt wo die Heizkostenabrechnung erstellt wird.

Die Geräte bestehen aus intelligenten Bausteinen mit eigener, netzunabhängiger Energieversorgung. Die in den Einzelerfassungsgeräten integrierten Funksender arbeiten im Frequenzband 868 MHz und erzeugen aufgrund ihrer geringen Sendeleistung und minimaler Sendedauer keine bedenklichen elektromagnetischen Belastungen (s. Diagramm).

Vorteile für den Mieter

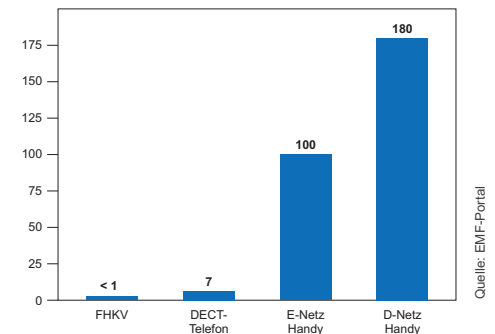
- Ablesung in Abwesenheit des Nutzers
- Das Display ist zur Kontrolle jederzeit ablesbar
- Somit können die verrechneten Werte kontrolliert werden
- Hohe Rechtssicherheit bei der Abrechnung der Verbrauchskosten
- Es können auch Wasser-, Wärme-, Strom- und Gaszähler integriert werden



Elektrosmog?

Für die Untersuchung der Wirkungen elektromagnetischer Felder auf den Menschen und auf biologische Systeme führt das Forschungszentrum für Elektromagnetische Umweltverträglichkeit an der RWTH Aachen (kurz FEMU) permanent Studien durch.

Mittlere Sendeleistung verschiedener Funksender im Vergleich mit einem Funk-Heizkostenverteiler



(Durchschnittliche Nutzung von einer Minute am Tag)

Quelle: EMF-Portal

Keine Belastung durch Funkwellen

Die Sendeleistung beträgt weniger als 1 Milliwatt, und zwar für jeweils nur 0,03 Sekunden. Zum Vergleich: ein Handy sendet mit einer Sendeleistung von 1000 bis zu 2000 Milliwatt. Eine Gesundheitsgefährdung durch die Funkwellen unseres Funksystems ist daher absolut ausgeschlossen.