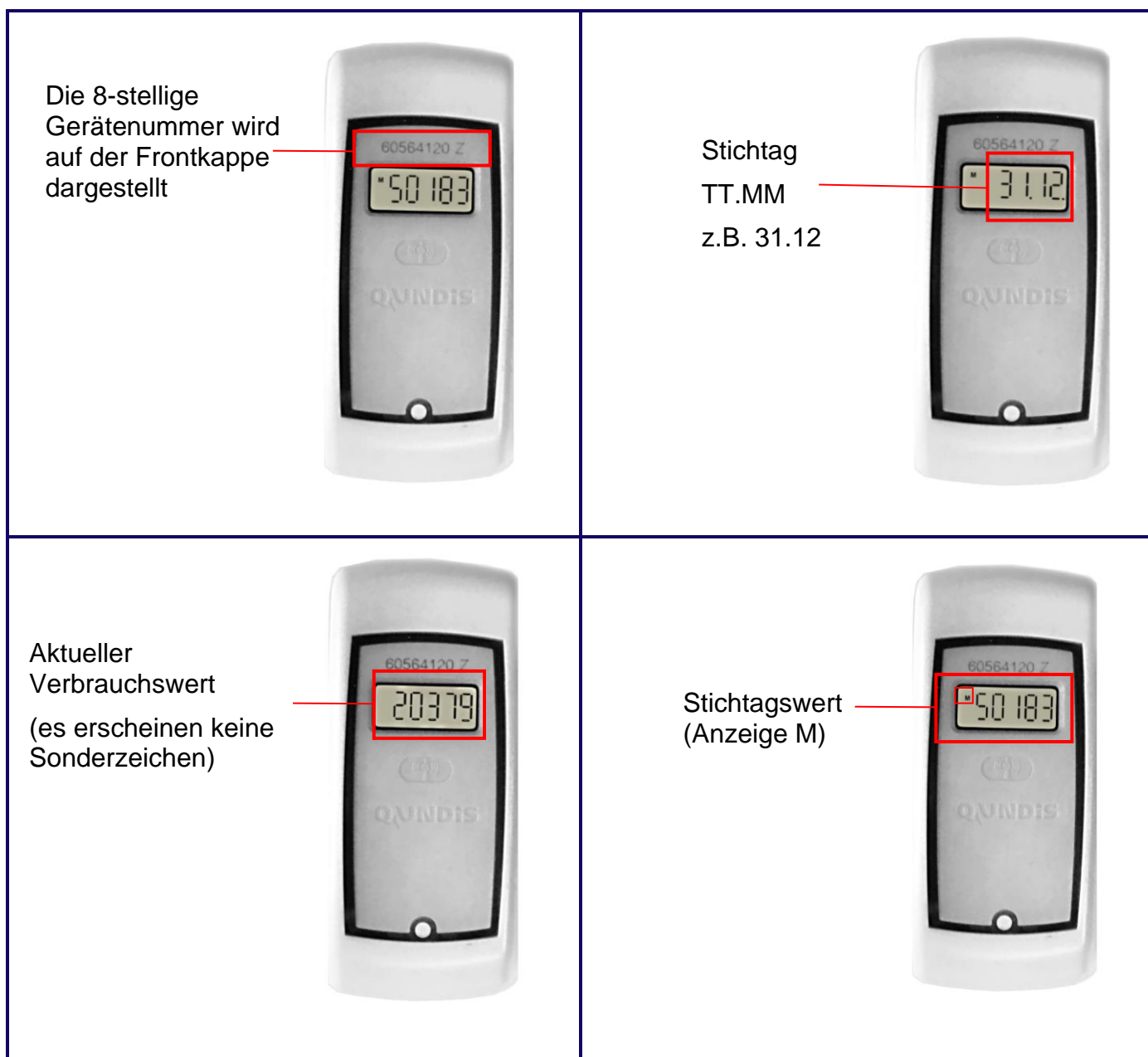


AbleSEN von elektronischen Heizkostenverteiler QUNDIS WHE 460/ 465/ 466/ 467



Die Werte werden in einer durchlaufenden Schleife automatisch angezeigt. Bitte lesen Sie den Stichtagswert (Anzeige M) und den aktuellen Verbrauchswert (ohne Sonderzeichen) ab und notieren Sie diese im Ableseprotokoll entsprechend bei der jeweiligen Gerätenummer.

ACHTUNG: Der Front-Aufdruck bzw. das Firmenlogo kann ggf. von den Beispielbildern abweichen.

Beispiel:

Gerätenummer: 60564120

Stichtag: 31.12

Aktueller Verbrauchswert: 20379

Stichtagswert: 50183